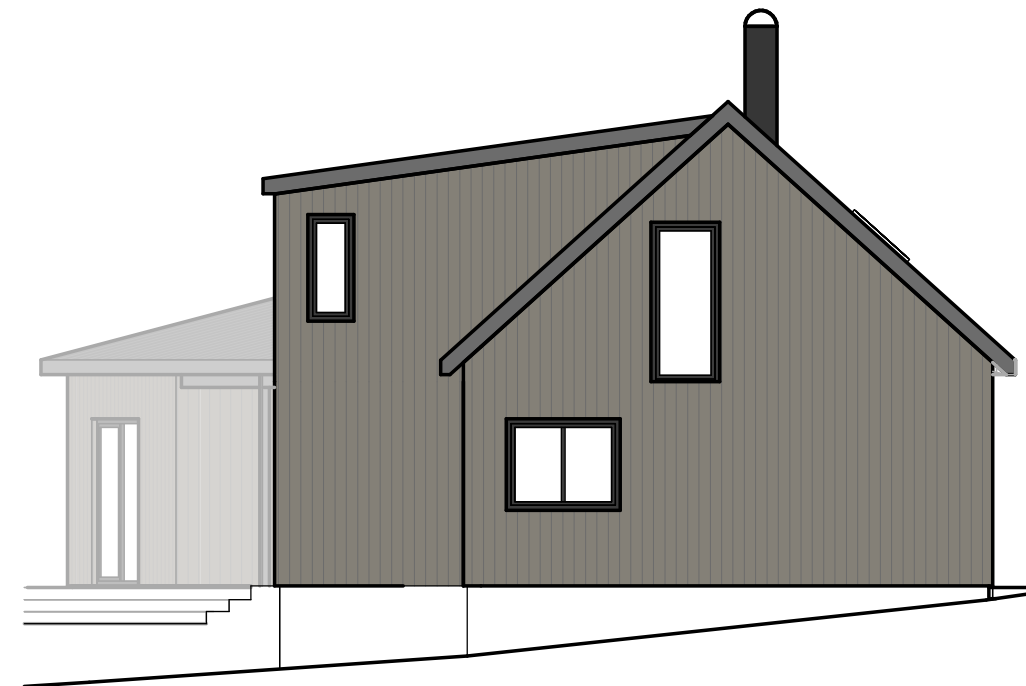




Fasad mot väst
Fasad mot sjöutsikt



Fasad mot öster



Fasad mot söder

Utkast Materialbeskrivning

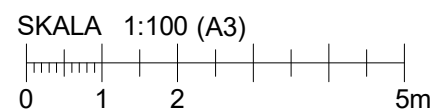
Fasad: Stående panel (hakfals)
Brungrå lasyr ("Roslagsmahogny")

Tak: Bandtäckt plåt
Mörkgrå kulör

Sockel: Puts/betong
Mellangrå kulör

Fönster & Dörrar: Trä/alu-partier
Mörkgrå/svart kulör

"En byggnad i dova kulörer som bättre
smälter in i den omkringliggande skogen."



Skala: 1 : 100 (A3)